

88/P
89/P

Collier de prise en charge à bossage au pas métrique

Utilisation sur conduites PE et PVC, PN ≥ 10 bars de diamètre extérieur de 40 à 200 mm

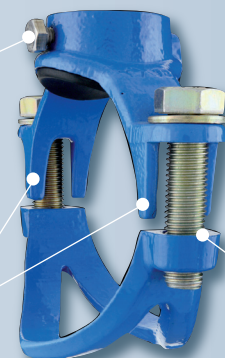
DESCRIPTIF DU PRODUIT

- Conception > Collier spécifique pour conduites série ISO
> Talon de sécurité évitant tout excès de serrage
> Parfaite adhérence des zones de contact sur toute la périphérie de la conduite

Blocage du robinet nécessaire en prise verticale assuré par le serrage de la vis inox dans le bossage du collier

Produit

Sécurité de pose favorisée par les talons solidaires du demi collier haut évitant tout excès de serrage, en particulier sur les tubes de faible épaisseur



Modèle présenté : 88/P

88/P : avec vis de blocage prise verticale ou latérale
89/P : sans vis de blocage pour prise latérale

Trou taraudé
= 1 seule clé de serrage
Pas d'effet de grippage
Existe en visserie inox

INDICATION DU DIAMÈTRE SUR LE 1/2 COLLIER SANS BOSSAGE

Champ d'application*

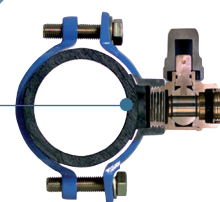
PVC BO	PE80 PN10 à PN16
PVC PN10 à PN 25	PE100 PN10 à PN16



* Pour les conduites de faibles épaisseurs, l'utilisation de colliers P est nécessaire.

Focus produit

Joint de sécurité
= Auto-étanchéité directe avec un robinet HUOT
. Ni filasse, ni pâte à joint



Montage avec collier LP et SE402

COLLIER HUOT ET ROBINET DE PEC

AUTO-ÉTANCHÉITÉ DIRECTE =
Pas de filasse, pas de pâte à joint



180° de rotation du robinet pour s'aligner avec le branchement

ZOOM

Détail du joint

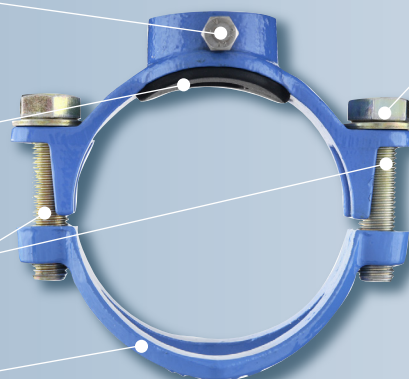


Vissage à la main jusqu'au contact puis 1 tour à la clé de 13

Passage intégral grâce à la forme du joint. Pas d'utilisation de bague métallique

Mise en œuvre avec deux vis. Facilité de mise en œuvre

Protection anticorrosion par revêtement epoxy 300 µm



Modèle présenté : 88/P

Vérification du couple de serrage par clé dynamométrique. Indication du couple de serrage sur étiquette (pour le 88/P)

Voir p.61



SE 13 - 40 x 300
Filetage métrique

A retenir...

- > Collier de prise en charge spécifique plastique
- > Joint de sécurité permettant l'auto-étanchéité avec un robinet HUOT
- > Talon de sécurité évitant l'ovalisation des tubes de faible épaisseur
- > Existe en petit et gros bossage (40 x 300 ou 55 x 300)
- > Diamètre extérieur de 40 à 200 mm

EPOXY
300
microns

JOINT DE SECURITE

PRESSION
16
BARS

FABRIQUÉ EN FRANCE

COLLIER DE SECURITE

1 SEULE CLÉ DE SERRAGE
x1

ETANCHEITE DIRECTE AVEC ROBINET HUOT

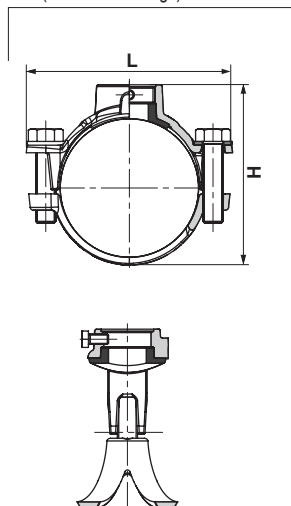
Collier de prise en charge à bossage au pas métrique

Utilisation sur conduites PE et PVC, PN ≥ 10 bars de diamètre extérieur de 40 à 200 mm

88/P
89/P

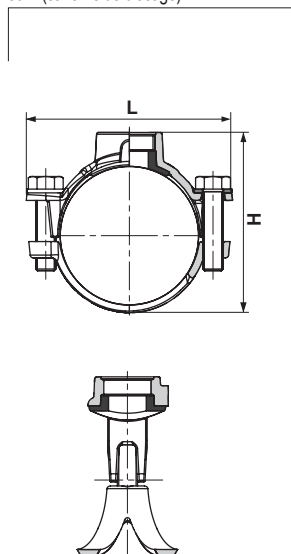
SPÉCIFICATIONS TECHNIQUES

88/P (avec vis de blocage)



	Code		DN	L (mm)	H (mm)	Poids (kg)	Vis -serie*
	Vis stand.	Vis inox					
P E T I T	88.P4040	88.P4040I	40	121	77	0,820	M12
	88.P4050	88.P4050I	50	125	84	0,700	M12
	88.P4063	88.P4063I	63	125	98	0,630	M12
	88.P4075	88.P4075I	75	136	108	0,890	M16
	88.P4090	88.P4090I	90	146	128	0,900	M16
	88.P40110	88.P4011I	110	164	142	0,990	M16
	88.P40125	88.P4012I	125	178	157	1,010	M16
	88.P40140	88.P4014I	140	194	172	1,120	M16
	88.P40160	88.P4016I	160	213	192	1,200	M16
	88.P40200	88.P4020I	200	252	232	1,330	M16
G R O S	88.P5563	88.P5563I	63	125	103	0,880	M12
	88.P5575	88.P5575I	75	136	113	1,140	M16
	88.P5590	88.P5590I	90	146	133	1,080	M16
	88.P55110	88.P5511I	110	164	147	1,130	M16
	88.P55125	88.P5512I	125	178	162	1,160	M16
	88.P55140	88.P5514I	140	194	177	1,360	M16
	88.P55160	88.P5516I	160	213	197	1,370	M16
	88.P55200	88.P5520I	200	252	237	1,580	M16

89/P (sans vis de blocage)



	Code	DN	L (mm)	H (mm)	Poids (kg)	Vis -serie*
P E T I T	89.P4040	40	121	77	0,790	M12
	89.P4050	50	125	84	0,670	M12
	89.P4063	63	125	98	0,590	M12
	89.P4075	75	136	108	0,840	M16
	89.P4090	90	146	128	0,850	M16
	89.P40110	110	164	142	0,940	M16
	89.P40125	125	178	157	0,960	M16
	89.P40140	140	194	172	1,080	M16
	89.P40160	160	213	192	1,150	M16
	89.P40200	200	252	232	1,270	M16
G R O S	9089.5540	40	121	80	0,750	M10
	9089.5550	50	125	92	0,870	M10
	89.P5563	63	125	103	0,850	M12
	89.P5575	75	136	113	1,090	M16
	89.P5590	90	146	133	1,040	M16
	89.P55110	110	164	147	1,080	M16
	89.P55125	125	178	162	1,110	M16
	89.P55140	140	194	177	1,320	M16
	89.P55160	160	213	197	1,310	M16
	89.P55200	200	252	237	1,520	M16

* Visserie : zinguée bichromatée ou inox

Demi-colliers	fonte GJS - NF EN 1563
Bossage	bossage au pas métrique ISO 965 : - petit bossage M40x3 - gros bossage M55x3
Joint d'étanchéité	caoutchouc NF EN 681-1 - température du fluide inférieure à 40°C
Vis de blocage	vis 6 pans en acier inoxydable classe A2 (304)
Visserie	acier zingué bichromaté NF EN ISO 401X / variante : acier inoxydable classe A2 (304) couple de serrage préconisé M40x3 = 30 Nm / M55x3 = 50 Nm
Protection	époxy, épaisseur moyenne de 300 microns

Test de résistance mécanique suivant cahier des charges HUOT: 150 Nm. Test d'étanchéité et de dépression par extrapolation suivant EN 12842 avec serrage de 30 et 50 Nm.
Test à la corrosion suivant norme ISO 9227:1991. Les certificats d'essai réalisés suivant normes en vigueur sont disponibles sur simple demande.

Tous nos produits sont recyclables

