

SE 5402 SE 5902

YACUO - Robinet bronze de prise en charge universelle avec raccordement REXUO

Robinet 1/4 de tour - Nez au pas métrique - DN 20 à 40 - Sortie REXUO 25 à 63 mm

DESCRIPTIF DU PRODUIT

Carré 30 x 30
époxy bleu :
fermeture à gauche
(5402)

Carré 30 x 30 époxy noir :
fermeture à droite (5902)

Prise sur le dessus
ou sur le côté grâce
à l'interchangeabilité
manuelle de la tête

Conditionnement
individuel
sous sachet plastique

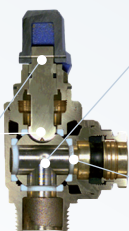
Nez petit ou
gros bossage
(40 x 300 ou 55 x 300)

Raccordement de sortie
REXUO pour tubes
plastique

Corps bronze
=
plus de durabilité

Produit

Guidage
automatique de la
tige dans l'obturateur :
facilité de mise en place
de la tête



Bille pleine à trois
voies à passage
intégral

Joint téflon
favorisant la
manœuvre

COLLIER HUOT ET ROBINET DE PEC

AUTO-ÉTANCHÉITÉ DIRECTE =
Pas de filasse, pas de pâte à joint



180° de rotation du robinet pour
s'aligner avec le branchement

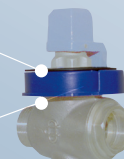
5486

EMBASUO

Pour YACUO tête tous DN

Fixation de l'embase
simple et rapide

Évite l'introduction
de tous corps étrangers



HUOT invente la garniture encliquetée

Pour les robinets équipés de garniture encliquetée, voir le tableau des spécifications techniques avec le logo **E**

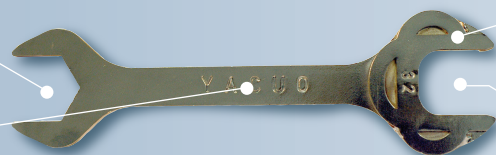
5402.C

Clé de serrage YACUO

Pour YACUO tête tous DN d'un côté et REXUO de l'autre - Ø ext. 25 et 32 mm

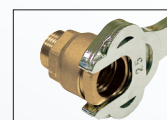
Serrage / Desserrage
de la tête YACUO

Prise en main aisée
pour un serrage idéal

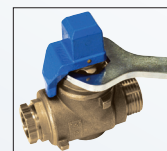


Serrage / Desserrage
REXUO

Guidage de la clé
sur le tube



Empreinte du presse-étoupe
REXUO = serrage facile



Tête tous DN

A retenir...

- > Robinet de prise en charge universelle pour tranchée commune et réseau urbain encombré
- > Robinet 1/4 de tour à bille pleine
- > Corps bronze pour plus de résistance aux efforts
- > Conçu et commercialisé depuis 1984
- > Raccordement de sortie REXUO
- > DN20 à 40

**PRISE EN
CHARGE
UNIVERSELLE**

**JOINT
LARGE**

**CORPS
100%
BRONZE**

**PRESSI
ON
16
BARS**

**COLLIER
ROBINET
AUTO
ÉTANCHES**

**AUTO
CENTRAGE
DE LA TÊTE**

**ROTATION
180°
DU ROBINET**

**FABRIQUÉ
EN
FRANCE**

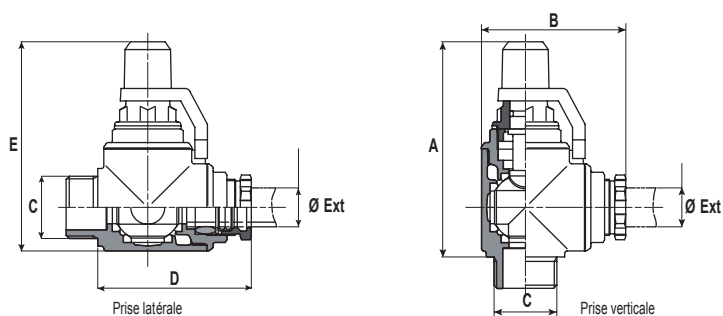
YACUO - Robinet bronze de prise en charge universelle avec raccordement REXUO

Robinet 1/4 de tour - Nez au pas métrique - DN 20 à 40 - Sortie REXUO 25 à 63 mm

SE 5402 SE 5902

SPÉCIFICATIONS TECHNIQUES

SE5402/SE5902 YACUO

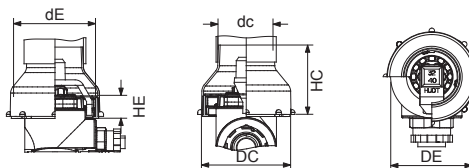


Code		DN	Filetage NEZ (C)	Ø ext. SORTIE (mm)	Ø outil avec perçage (mm)	A (mm)	B (mm)	D (mm)	E (mm)	Poids (kg)	E
Ferm. à gauche	Ferm. à droite										
5402.25SE	5902.25SE	20	M40x3	25	20	140	92	98	135	1,820	E
5402.2032SE*	5902.2032SE*	20	M40x3	32	20	140	125	130	135	2,030	E
5402.25SEG	5902.25SEG	20	M55x3	25	20	140	88	95	135	2,100	E ✓
5402.32SE	5902.32SE	27	M40x3	32	24	155	110	115	135	2,540	E
5402.32SEG	5902.32SEG	27	M55x3	32	24	155	112	110	155	2,850	E
5402.40SE	5902.40SE	32	M55x3	40	30	180	135	140	155	4,670	E
5402.50SE	5902.50SE	40	M55x3	50	38	180	140	145	155	4,550	E
5402.63SE*	5902.63SE*	40	M55x3	63	38	180	195	200	175	5,420	E

✓ Assemblage testé en usine

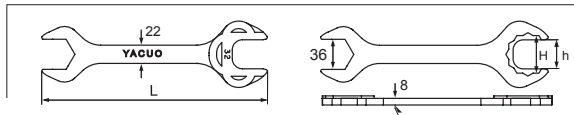
* avec kit d'adaptation type

5486. EMBASUO



Code	DN	EMBASE			CLOCHE			Poids (kg)
		DE (mm)	dE (mm)	HE (mm)	DC (mm)	dc (mm)	HC (mm)	
5486.20	20	93	84	24	/	/	/	0,050
5486.25	25	102	96	35	108	84	85	0,160
5486.32	32	125	/	32	130	84	100	0,200
5486.40	40	125	/	32	130	84	100	0,200

5402.C Clé de serrage YACUO



Code	Longueur L (mm)	hauteur h (mm)	Poids (kg)
5402.C25SE	260	28	0,480
5402.C32SE	267	35	0,520

Corps	bronze NF EN 1982
Obturateur	bille pleine, laiton nickelé chromé NF EN 1216X
Joint d'étanchéité (siège)	PTFE
Tête	tige laiton NF EN 1216X / carré d'ordonnance fonte DN20 : GJL - NF EN 1561 revêtement époxy DN27-32-40 : GJS - NF EN 1563
Nez	petit bossage M40x3 / gros bossage M55x3 ISO 965
Raccordement	Rexuo raccord à serrage extérieur, pièces laiton NF EN 1216X / NF EN 1982
Matière de la clé	Acier nickelé / chromé

Test d'étanchéité de l'enveloppe et de l'obturateur du robinet suivant NF E 29-311 - ISO 5208 PN25. Test du raccordement REXUO : Essai d'étanchéité à la pression intérieure - ISO 3458. Essai d'étanchéité à la dépression intérieure - ISO 3459 / Essai de résistance à l'arrachement - ISO 3501. Essai d'étanchéité à la pression intérieure lorsqu'il est soumis à une courbure - ISO 3503. Les certificats d'essai réalisés suivant normes en vigueur sont disponibles sur simple demande.

Tous nos produits sont recyclables 