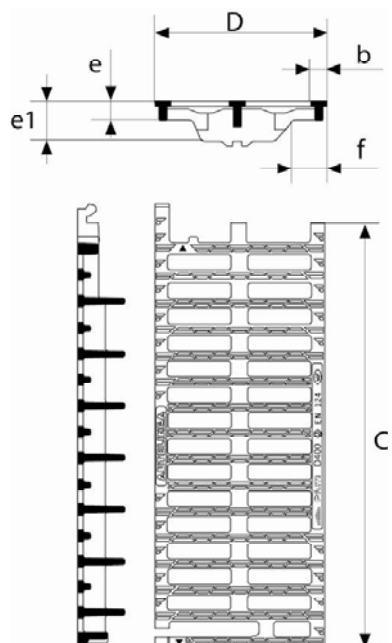


Grille de caniveaux AUTOLINEA 300 Classe D400



* Dimensions ouvertures : Longueur 123 à 154mm - Largeur 29mm

C	D	b	f	e	e1	Masse	Surface d'avalement	Conditionnement	Référence ensemble
mm	mm	mm	mm	mm	mm	kg	dm ²		
750	300	19	50	35	60	24.0	10,8	20	EDAL30PF

Matériaux et revêtements :

- Grille et cadre en fonte ductile EN GJS 400-15 avec revêtement mince par autophorèse de copolymère en phase aqueuse

Domaine d'emploi :

- Classe D400 (Groupe 4) suivant la norme EN124, voies de circulation des routes, accotements stabilisés et aires de stationnement pour tous types de véhicules.
- Caniveaux situés au bord des autoroutes et routes à grande circulation, à l'exclusion des points singuliers pouvant subir une circulation transversale.

Principales caractéristiques :

- Grilles particulièrement adaptées aux grandes longueurs de caniveaux.

-
VOIRIE

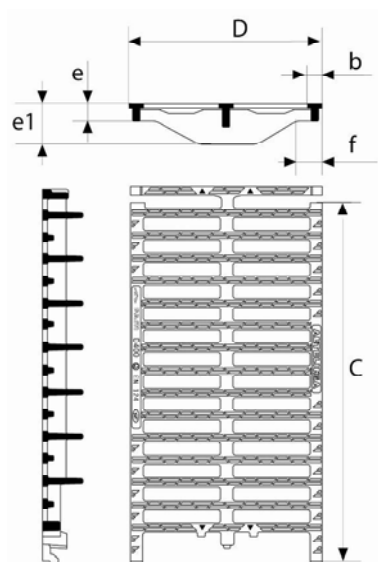


16/06/2015

VD40GRNAUT322

- Chaînage automatique par barreau élastique.
- Montage simple et démontage rapide.
- Sécurité contre le vol, indémontable sans outil.

Grille de caniveaux AUTOLINEA 400 Classe D400



* Dimensions ouvertures : Longueur 164mm - Largeur 29mm

C	D	b	f	e	e1	Masse	Surface d'avalement	Conditionnement	Référence ensemble
mm	mm	mm	mm	mm	mm	kg	dm ²		
750	400	24	53	35	85	33.0	15	10	EDAL40PF

Matériaux et revêtements :

- Grille et cadre en fonte ductile EN GJS 400-15 avec revêtement mince par autophorèse de copolymère en phase aqueuse

Domaine d'emploi :

- Classe D400 (Groupe 4) suivant la norme EN124, voies de circulation des routes, accotements stabilisés et aires de stationnement pour tous types de véhicules.
- Caniveaux situés au bord des autoroutes et routes à grande circulation, à l'exclusion des points singuliers pouvant subir une circulation transversale.

Principales caractéristiques :

- Grilles particulièrement adaptées aux grandes longueurs de caniveaux.
- Chaînage automatique par barre élastique.
- Montage simple et démontage rapide.
- Sécurité contre le vol, indémontable sans outil.

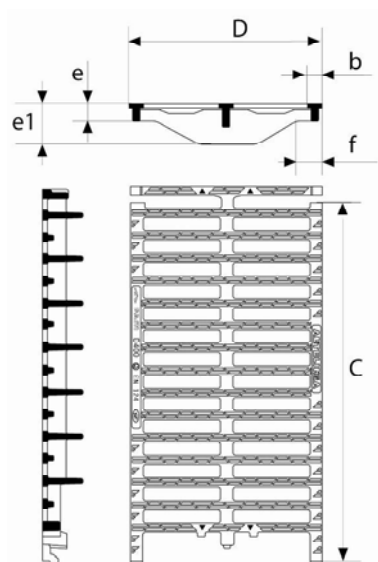
-
VOIRIE



16/06/2015

VD40GRNAUT323

Grille de Caniveaux AUTOLINEA 500 Classe D400



* Dimensions ouvertures : Longueur 145mm - Largeur 29mm

C	D	b	f	e	e1	Masse	Surface d'avalement	Conditionnement	Référence ensemble
mm	mm	mm	mm	mm	mm	kg	dm ²		
750	500	19	48	35	85	42.7	20	10	EDAL50PF

Matériaux et revêtements :

- Grille et cadre en fonte ductile EN GJS 400-15 avec revêtement mince par autophorèse de copolymère en phase aqueuse

Domaine d'emploi :

- Classe D400 (Groupe 4) suivant la norme EN124, voies de circulation des routes, accotements stabilisés et aires de stationnement pour tous types de véhicules.
- Caniveaux situés au bord des autoroutes et routes à grande circulation, à l'exclusion des points singuliers pouvant subir une circulation transversale.

Principales caractéristiques :

- Grilles particulièrement adaptées aux grandes longueurs de caniveaux.
- Chaînage automatique par barre élastique.
- Montage simple et démontage rapide.
- Sécurité contre le vol, indémontable sans outil.